


全熱交換器ユニット **ベンティエール**

室内ユニットとの連動で、省エネ換気を実現するベンティエール。

双方向伝送で連動性を強化

室内ユニット

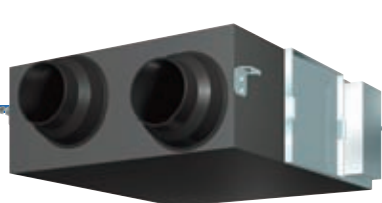


エアコン用リモコン

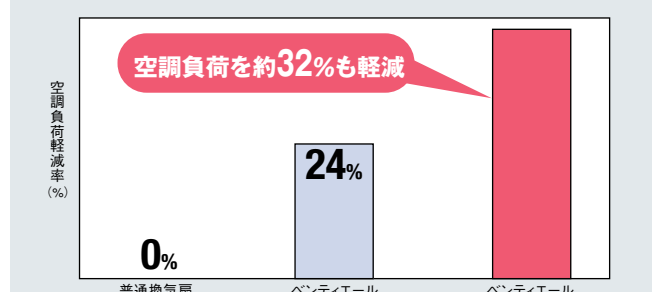
- 運転/停止信号
- 冷暖モード信号
- 設定温度信号
- 換気モード信号
- 加湿運転/停止信号
- 運転状態信号
- フィルター洗浄信号
- 故障診断信号

全熱交換器ユニット
ベンティエール

全熱交換側にリモコン不要



室内ユニットとの連動制御により、年間空調負荷を大幅に削減。



空調負荷軽減率 (%)

空調負荷を約**32%**も軽減

0% 普通換気扇

24% ベンティエール (単独運転) <VAM-GB型>

32% ベンティエール (省エネ連動) <VAM-GB型>

エンタルピー交換効率を高める **高密度超薄膜新型エレメント**

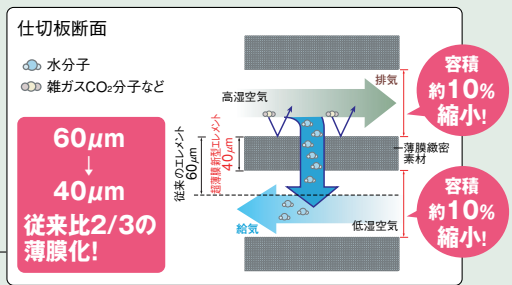
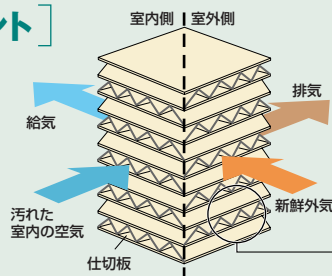
○ 透湿性を高めると共に、伝熱面積をさらに増やした新型エレメント

天井埋込ダクト形で実績を持つ「超薄膜新型エレメント」を、伝熱面積を10%広げて搭載。エンタルピー交換効率がさらに向上しました。

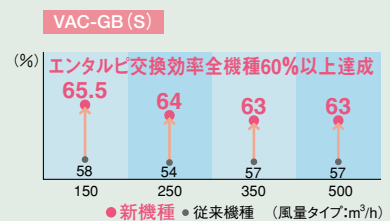
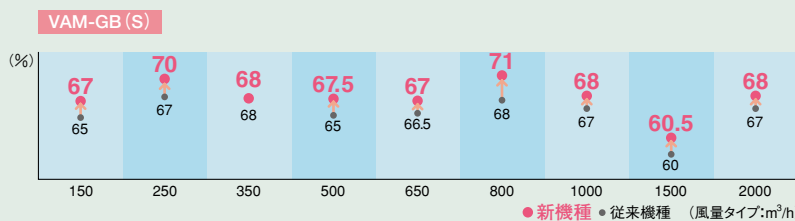
高密度超薄膜新型エレメント

仕切板の薄膜化により
透湿性が格段に向上!

- 伝熱面積約10%アップ!
- 薄膜化により透湿性アップ!



■ エンタルピー交換効率の比較 (50Hz特強ノッチ 冷房時)



高機外静圧

ダクトの設計自由度を大幅に拡大

低圧損新型エレメントの採用とファン回転数のアップにより、機外静圧を大幅に向上。静圧による選定では、従来より1クラス小さな機種で対応できます。

寒冷地対応

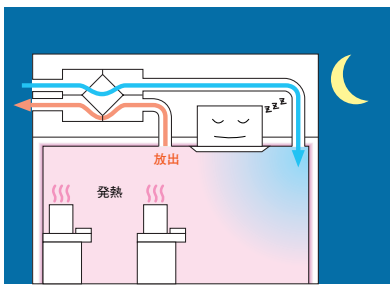
外気温 -15°C まで標準機で対応

外気温が -10°C 以下になると間欠運転する新制御の採用で、本体の凍結や結露を防止。標準機での寒冷地対応をさらに強化しました。

"自動ナイトパーズ機能^{*1}"により、 冷房運転時に約5%^{*2}の空調負荷を軽減。

- 室内にこもった熱を夜間に放出することで翌日の空調負荷を軽減し、省エネ効率を高めました。

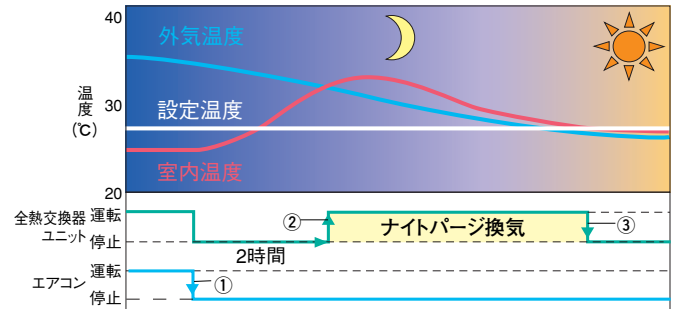
ナイトパーズ換気



OA負荷が高く、
冷房運転時間の
長い建物に
効果を発揮

室内にこもる熱を屋外に
放出し、代わりに夜間の冷
たい外気を取り入れます。

■運転パターン



- ①空調運転停止 ②空調停止2時間後に、ナイトパーズ換気を自動的に開始
- ③設定温度に達すると、ナイトパーズ換気を停止

※1.ナイトパーズはエアコンとの連動時のみの機能です。

※2.冷房運転は4月から10月までとし、空調負荷は顕熱負荷のみで算出(潜熱負荷は含んでおりません)。

共通特長

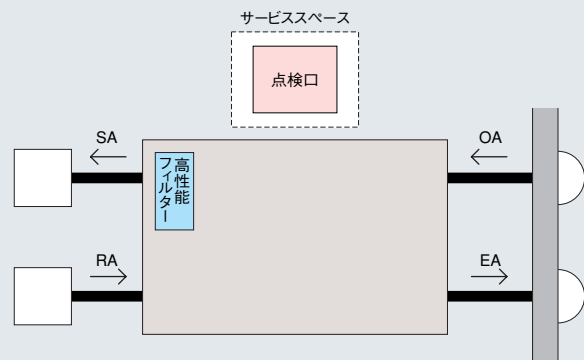
- ベントィエールの単独運転や自在な設定変更が可能なエアコン用リモコン。



- ①室内ユニットとの同時運転/停止
- ②エアコンが不要な中間期の単独運転
- ③自動換気/全熱交換換気/普通換気の換気モード切換
- ④強一弱の風量2段切換(特強設定可能)
- ⑤予冷・予熱制御機能の設定*
- ⑥フレッシュアップ運転の設定*
- ⑦お手入れ時期を知らせるフィルターサインの表示

* 初期設定として行えます。

- 天井埋込ダクト形は設置スペースを大幅に削減する高性能フィルター(別売)組込タイプ。



- 給気側、排気側のどちらでもフレッシュアップ運転が可能。(天井埋込ダクト形)
- 設計自由度に優れた直線給排気方式を採用。
- 単相200V機種は室内ユニットとの電源が共有できるので、工事や管理が容易。

■処理風量範囲

50Hz 60Hz

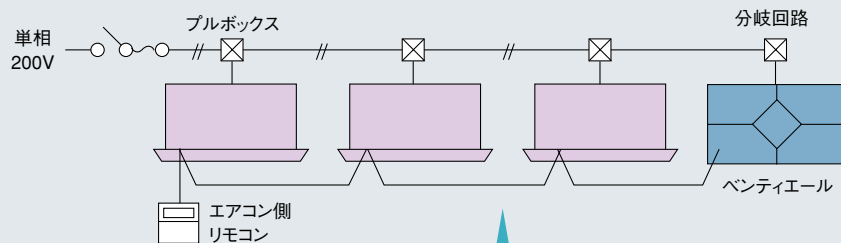
機能タイプ	処理風量 (m³/h)	200	400	600	800	1000	1200	1400	1600	1800	2000	3000
天井埋込ダクト形	標準タイプ	VAM150GB(S)	VAM250GB(S)	VAM350GB(S)	VAM500GB(S)	VAM650GB(S)	VAM800GB(S)	VAM1000GB(S)	VAM1500GB	VAM2000GB		
	加湿内蔵タイプ	VAM150DM(S)	VAM250DM(S)	VAM350DM(S)	VAM500DM(S)	VAM650DM(S)	VAM800DM(S)	VAM1000DM(S)				
天井埋込カセット形	標準タイプ	VAC150GB(S)	VAC250GB(S)	VAC350GB(S)	VAC500GB(S)							
	光脱臭機能付	VAC100ADS	VAC150ADS	VAC250ADS								

■電気工事の簡略化、空調との電力使用量の一括管理が行えます。 単相200V仕様

ベンティエールの単相200V機種なら、室内ユニットの電源と一系統での展開が可能。配線の簡略化に加え、電気使用量を空調と合せて一括で管理することもできます。

- 連絡配線は総延長500mまで可能。しかも無極性2線式で誤配線の心配がありません。

■ベンティエール（単相200V機）の場合



電気工事の簡略化
空調との電気使用量の一括管理化

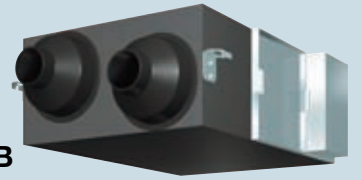
空気品質関連

全熱交換器ユニット 天井埋込ダクト形

標準タイプ (空調連動タイプ)

仕様: P167

VAM-GB



- 空調負荷を年間で約33%低減
- 空調連動 (操作・省エネ連動: 専用リモコン不要)
- 単独運転可能 (専用リモコン必要)
- 予冷・予熱制御付
- 冷房運転開始時の空調負荷を軽減する自動ナイトパージ機能
- 換気モード自動切替機能
- 給気/排気フレッシュアップ運転
- 高性能フィルター組み込み運転
- 高いエンタルピー交換効率を発揮する高密度超薄膜新型エレメントを採用

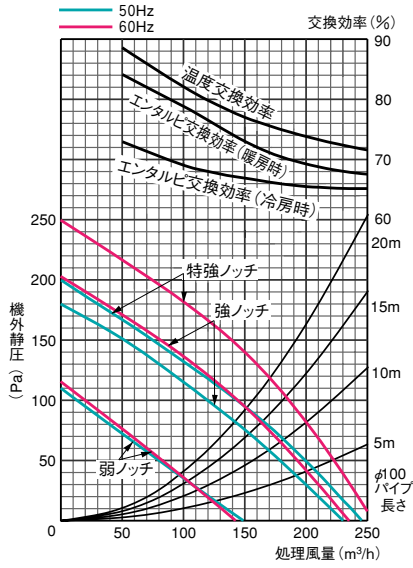
- 24時間換気運転機能 (間欠運転)
- 風量2段階切替 (特強設定可)
- 静音設計
- 電源速結端子付
- 点検1カ所
- 天地逆取付可能
- 集中制御対応
- 16台までの同時運転制御可能
- 寒冷地運転対応
- ファンの運転出力取出可能
(加湿器・ACE用P板 (KRP50-2 7,200円) および取付箱 (KRP50-2A90 5,500円) が必要)

■製品一覧

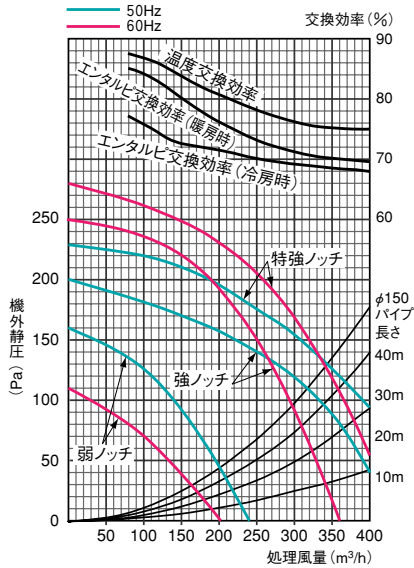
<p>150 m³/hタイプ</p> <p>適用人員 5~8人 ダクト径φ100mm</p> <p>VAM150GB (単相200V機種).....メーカー希望小売価格 188,000円 (税別)</p> <p>VAM150GBS (単相100V機種).....メーカー希望小売価格 188,000円 (税別)</p>	<p>250 m³/hタイプ</p> <p>適用人員 8~13人 ダクト径φ150mm</p> <p>VAM250GB (単相200V機種).....メーカー希望小売価格 230,000円 (税別)</p> <p>VAM250GBS (単相100V機種).....メーカー希望小売価格 230,000円 (税別)</p>	<p>350 m³/hタイプ</p> <p>適用人員 11~18人 ダクト径φ150mm</p> <p>VAM350GB (単相200V機種).....メーカー希望小売価格 285,000円 (税別)</p> <p>VAM350GBS (単相100V機種).....メーカー希望小売価格 285,000円 (税別)</p>
<p>500 m³/hタイプ</p> <p>適用人員 16~25人 ダクト径φ200mm</p> <p>VAM500GB (単相200V機種).....メーカー希望小売価格 351,000円 (税別)</p> <p>VAM500GBS (単相100V機種).....メーカー希望小売価格 351,000円 (税別)</p>	<p>650 m³/hタイプ</p> <p>適用人員 21~33人 ダクト径φ200mm</p> <p>VAM650GB (単相200V機種).....メーカー希望小売価格 466,000円 (税別)</p> <p>VAM650GBS (単相100V機種).....メーカー希望小売価格 466,000円 (税別)</p>	<p>800 m³/hタイプ</p> <p>適用人員 26~40人 ダクト径φ250mm</p> <p>VAM800GB (単相200V機種).....メーカー希望小売価格 557,000円 (税別)</p> <p>VAM800GBS (単相100V機種).....メーカー希望小売価格 557,000円 (税別)</p>
<p>1000 m³/hタイプ</p> <p>適用人員 33~50人 ダクト径φ250mm</p> <p>VAM1000GB (単相200V機種).....メーカー希望小売価格 636,000円 (税別)</p> <p>VAM1000GBS (単相100V機種).....メーカー希望小売価格 636,000円 (税別)</p>	<p>1500 m³/hタイプ</p> <p>適用人員 50~75人 ダクト径 室内側:φ250mm 室外側:φ350mm</p> <p>VAM1500GB (単相200V機種).....メーカー希望小売価格 1,113,000円 (税別)</p>	<p>2000 m³/hタイプ</p> <p>適用人員 66~100人 ダクト径 室内側:φ250mm 室外側:φ350mm</p> <p>VAM2000GB (単相200V機種).....メーカー希望小売価格 1,271,000円 (税別)</p>

■静圧-風量特性曲線

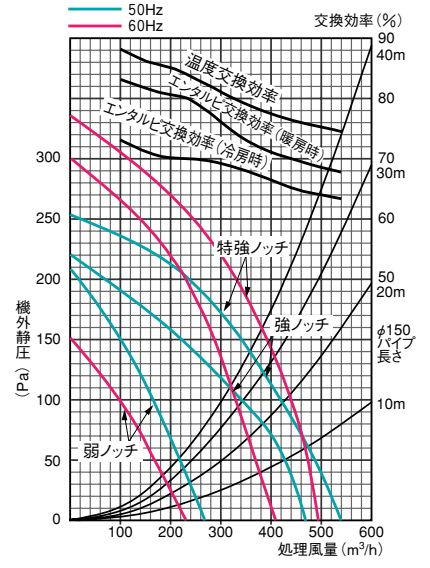
VAM150GB(S)



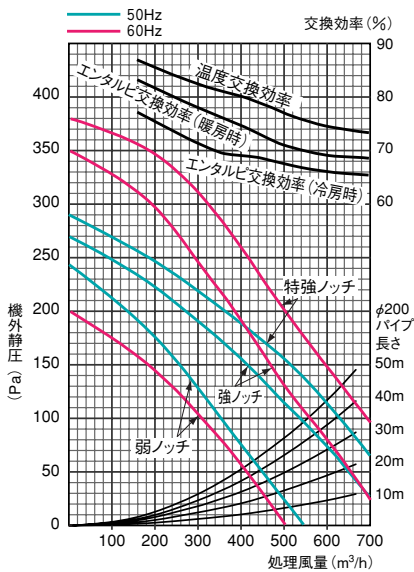
VAM250GB(S)



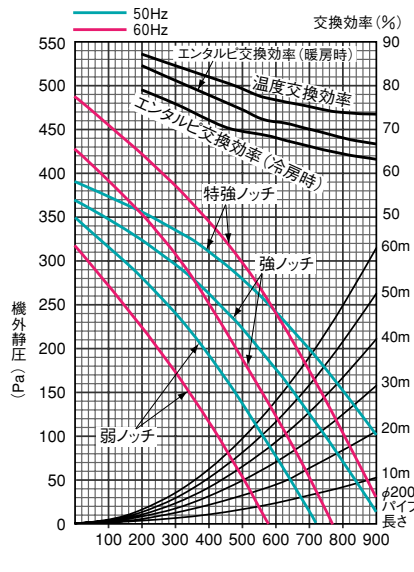
VAM350GB(S)



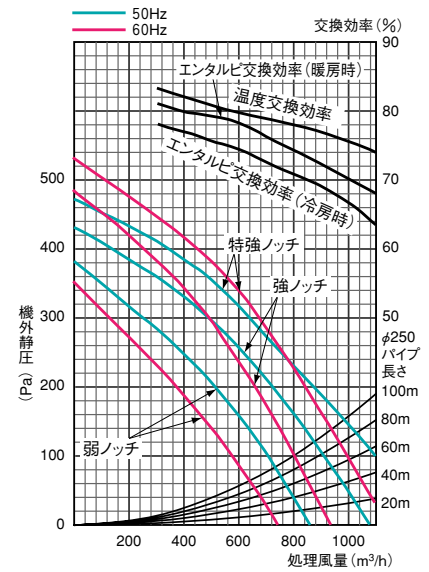
VAM500GB(S)



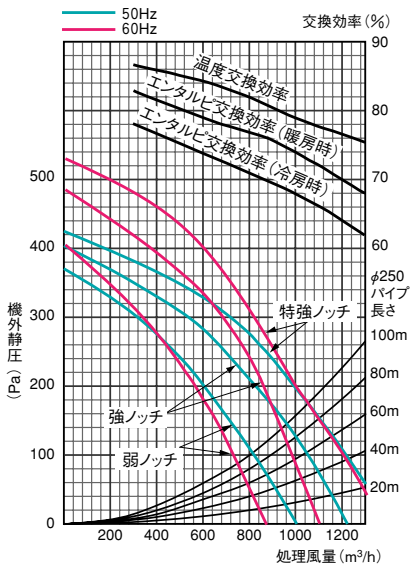
VAM650GB(S)



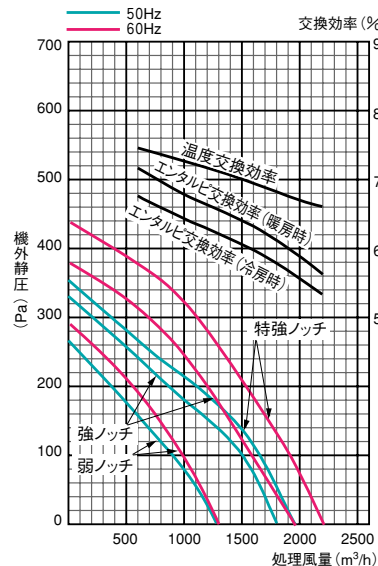
VAM800GB(S)



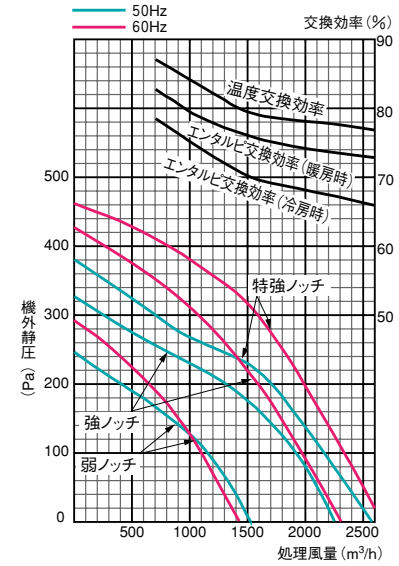
VAM1000GB(S)



VAM1500GB

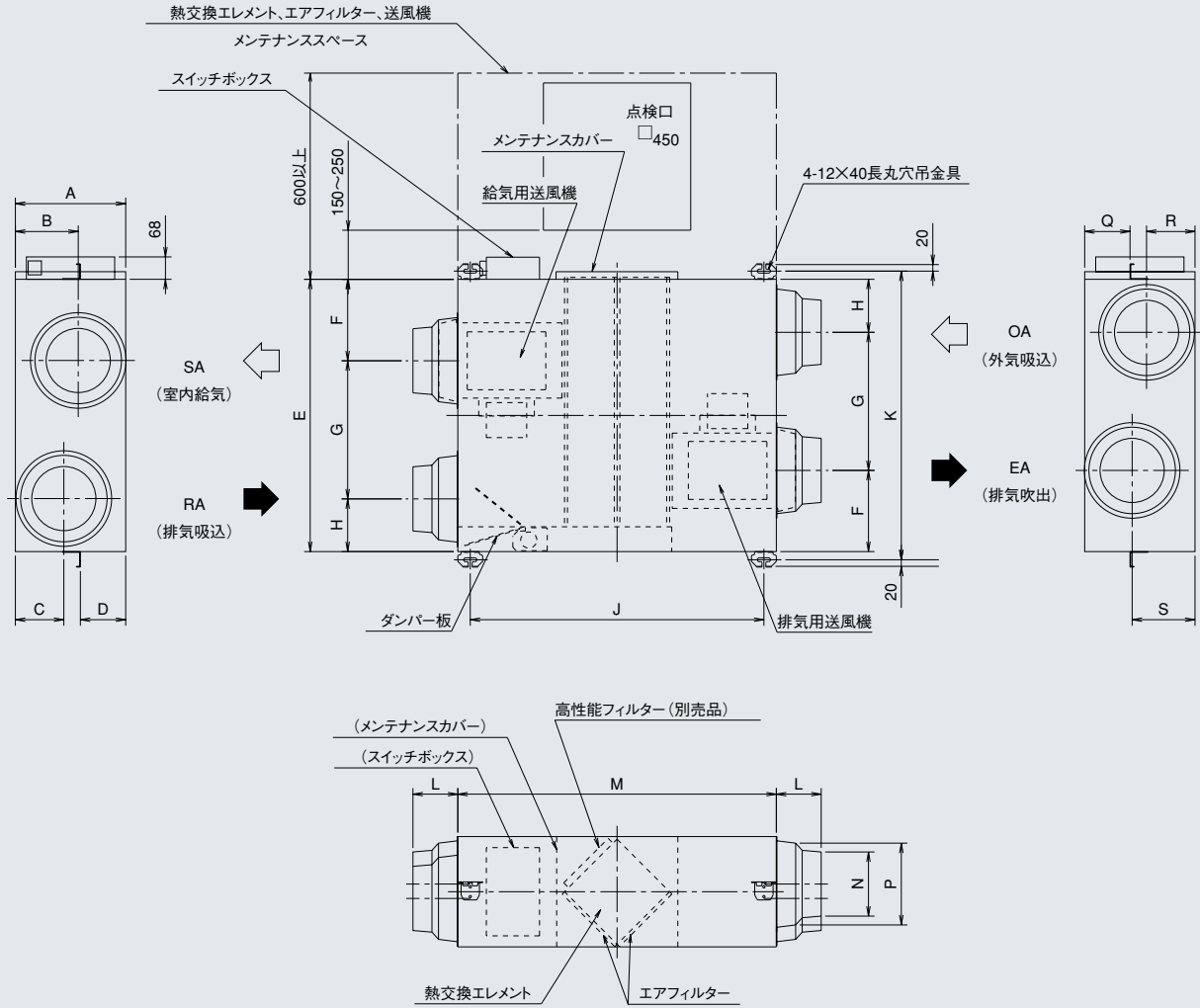


VAM2000GB



■外形図

VAM150~1000GB (S)



機種名	A	B	C	D	E	F	G	H	J
VAM150GB (S)	278	158	121	109	551	150	275	126	754
VAM250GB (S)・350GB (S)	306	183	132	123	800	247	416	137	823
VAM500GB (S)	338	193	149	139	832	248	422	162	897
VAM650GB (S)	387	235	153	163		431	153	1034	
VAM800GB (S)・1000GB (S)					1214	439			622

機種名	K	L	M	N	P	Q	R	S
VAM150GB (S)	601	145	810	φ97	φ200	109	121	158
VAM250GB (S)・350GB (S)	850	132	879	φ146	φ250	123	132	183
VAM500GB (S)	882	137	973	φ196		139	149	193
VAM650GB (S)			1110		163	153	235	
VAM800GB (S)・1000GB (S)	1264	89	φ246	φ263				

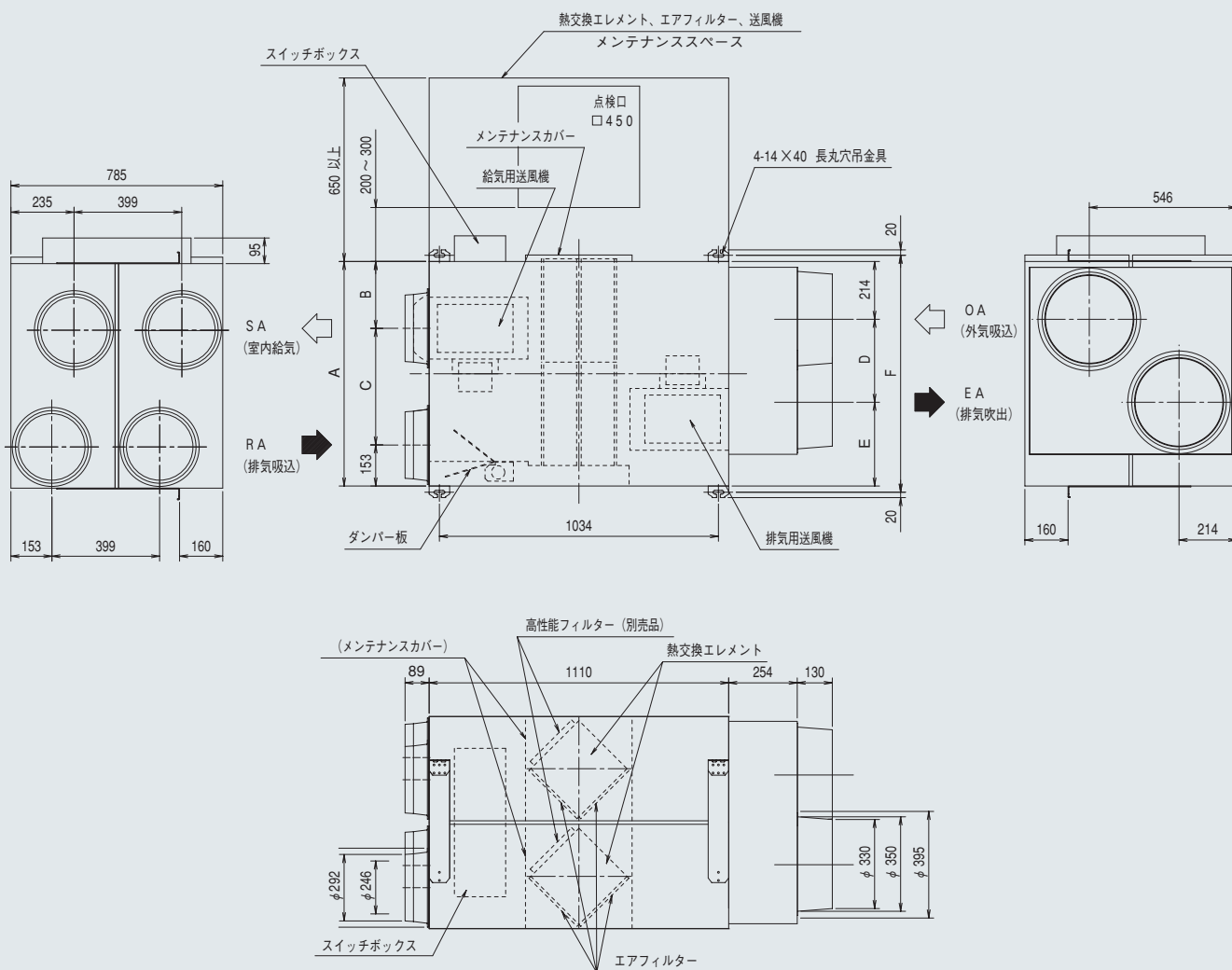
※フィルター、エレメント取出側には、必ず点検口 (□450) を設けてください。

※高性能フィルター (別売品) は、熱交換エレメントの SA 面に取付け可能です。

●本図は VAM500GB (S) を基本としています。

■外形図

VAM1500・2000GB



※フィルター、エレメント取出側には、必ず点検口
 (□450)を設けてください。
 ※高性能フィルター(別売品)は、熱交換エレメントの
 SA面に取付け可能です。
 ●本図はVAM1500GBを基本としています。

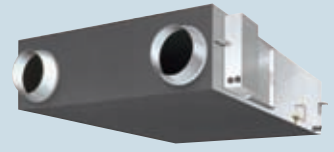
機種名	A	B	C	D	E	F
VAM1500GB	832	248	431	308	310	878
VAM2000GB	1214	439	622	499	501	1260

騒音対策について

ベンティエール本体運転音に比べて、給排気グリルでの運転音は、8~10dB程度高くなる場合があります。
 静かなところでご使用の場合には、SA(室内給気)の本機出口側に別売品のフレキシブルダクトを使用して騒音対策を施してください。
 ●特に風量が650m³/h以上の機種では対策を考慮してください。

全熱交換器ユニット 加湿内蔵天井埋込ダクト形

加湿内蔵タイプ(空調連動タイプ)



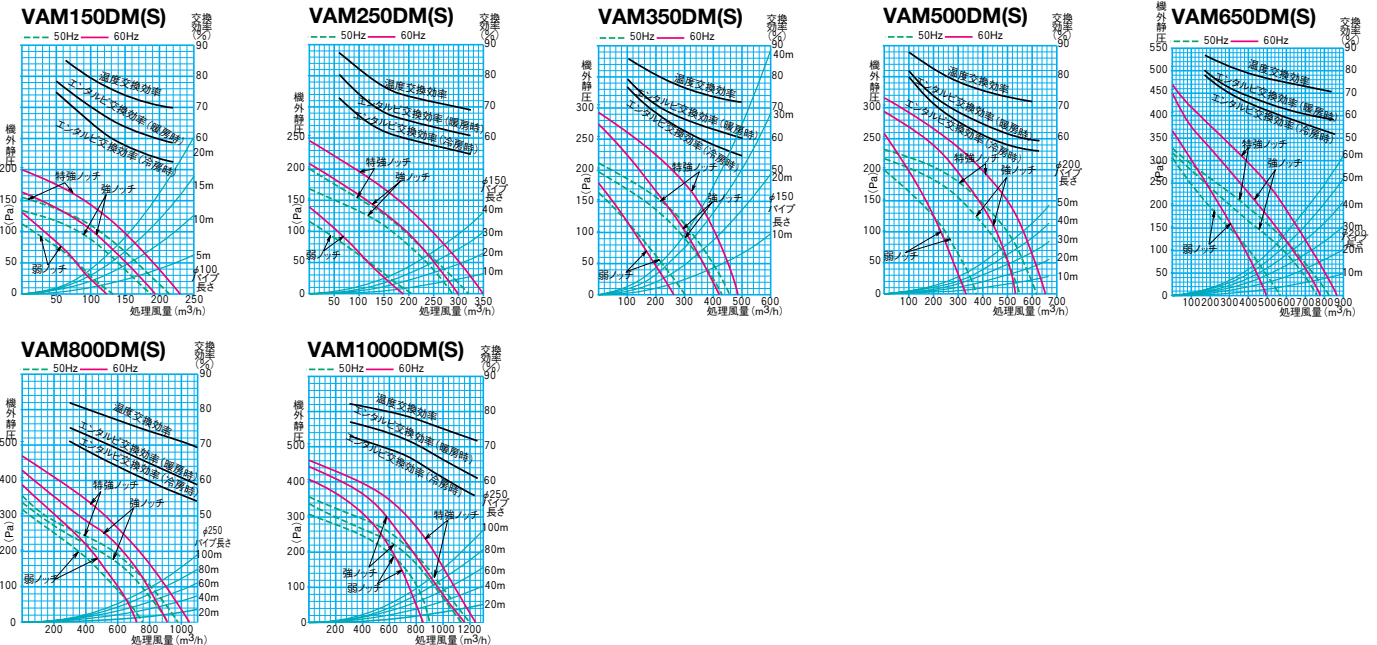
VAM-DM

仕様：P168

- 空調連動可能 (操作・省エネ連動:専用リモコン不要)
- 単独運転可能(専用リモコン必要)
- 換気モード自動/手動切替可能
- 予冷・予熱制御可能
- 透湿膜マルチパイプ方式加湿器搭載。
- 低騒音設計
- エアフィルターは補修効率82%(重量法)
- 電源速結端子付
- 集中制御対応(アドレス設定不要) (室内ユニットと全熱交換器ユニットを別々に運転する場合は、アドレス設定が必要です。)
- 16台までの同時運転制御可能

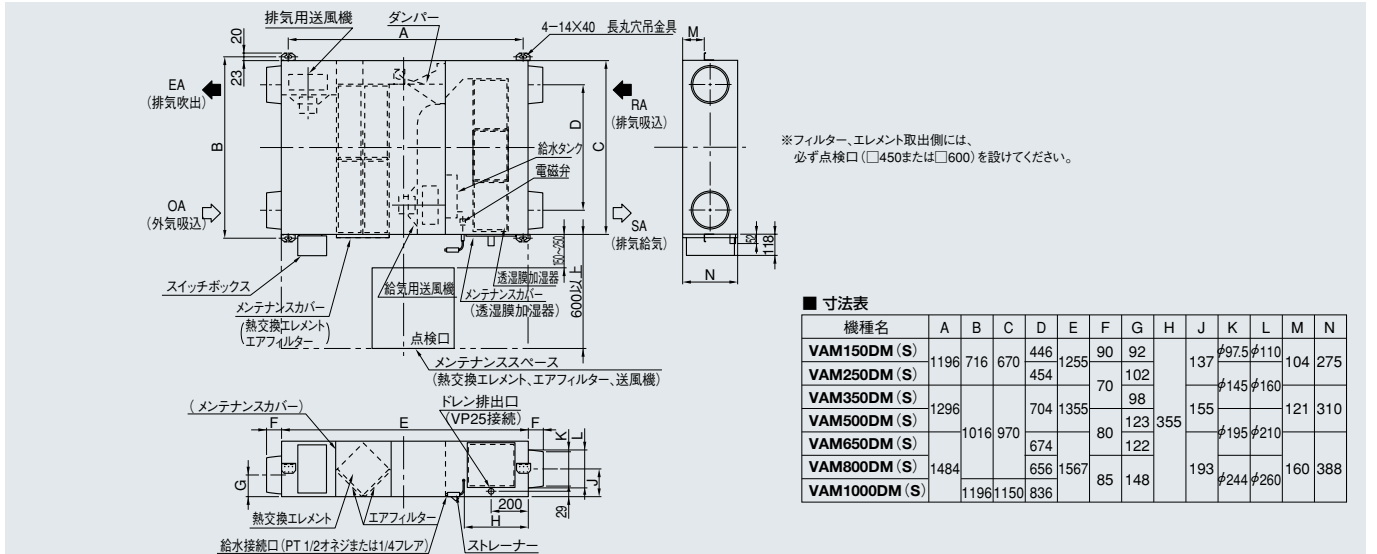
適用人員	5~8人	ダクト径	φ100mm
VAM150DM (150m ³ /h・単相200Vタイプ)	メーカー希望小売価格 435,000円	VAM150DMS (150m ³ /h・単相100Vタイプ)	メーカー希望小売価格 435,000円
適用人員	8~13人	ダクト径	φ150mm
VAM250DM (250m ³ /h・単相200Vタイプ)	メーカー希望小売価格 473,000円	VAM250DMS (250m ³ /h・単相100Vタイプ)	メーカー希望小売価格 473,000円
適用人員	11~18人	ダクト径	φ150mm
VAM350DM (350m ³ /h・単相200Vタイプ)	メーカー希望小売価格 539,000円	VAM350DMS (350m ³ /h・単相100Vタイプ)	メーカー希望小売価格 539,000円
適用人員	16~25人	ダクト径	φ200mm
VAM500DM (500m ³ /h・単相200Vタイプ)	メーカー希望小売価格 660,000円	VAM500DMS (500m ³ /h・単相100Vタイプ)	メーカー希望小売価格 660,000円

適用人員	21~33人	ダクト径	φ200mm
VAM650DM (650m ³ /h・単相200Vタイプ)	メーカー希望小売価格 748,000円	VAM650DMS (650m ³ /h・単相100Vタイプ)	メーカー希望小売価格 748,000円
適用人員	26~40人	ダクト径	φ250mm
VAM800DM (800m ³ /h・単相200Vタイプ)	メーカー希望小売価格 825,000円	VAM800DMS (800m ³ /h・単相100Vタイプ)	メーカー希望小売価格 825,000円
適用人員	33~50人	ダクト径	φ250mm
VAM1000DM (1000m ³ /h・単相200Vタイプ)	メーカー希望小売価格 1,001,000円	VAM1000DMS (1000m ³ /h・単相100Vタイプ)	メーカー希望小売価格 1,001,000円



空気品質関連

■外形図

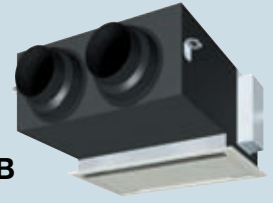


■寸法表

機種名	A	B	C	D	E	F	G	H	J	K	L	M	N
VAM150DM(S)	1196	716	670	446	1255	90	92		137	φ97.5	φ110	104	275
VAM250DM(S)				454			70						
VAM350DM(S)	1296			704	1355		98		155				121
VAM500DM(S)		1016	970				123	355					
VAM650DM(S)				674			122						
VAM800DM(S)	1484			656	1567				193				
VAM1000DM(S)		1196	1150	836		85	148			φ244	φ260	160	388

全熱交換器ユニット 天井埋込カセット形

標準タイプ (空調連動タイプ)



VAC-GB

仕様：P168

- 空調負荷を年間で約30%低減
- 空調連動 (操作・省エネ連動・専用リモコン不要)
- 単独運転可能 (専用リモコン必要)
- 換気モード自動/手動切替可能
- 予冷・予熱制御可能
- 冷房運転開始時の空調負荷を軽減する自動ナイトパーズ機能
- 静音設計
- 延長給気可能
- 野縁ピッチに収まるコンパクトパネル
- 24時間換気運転機能 (間欠運転)
- インテリアパネル (別売) 天井材貼込み可能
- 高性能フィルター組込み可能
- 高いエンタルピー交換効率を発揮する高密度超薄膜新型エレメントを採用
- パネルと本体の取付位置変更可能
- 寒冷地運転対応
- 点検口不要
- 電源速結端子付
- 集中制御対応 (アドレス設定不要) (室内ユニットと全熱交換器ユニットを別々に運転する場合は、アドレス設定が必要です。)
- 16台までの同時運転制御可能

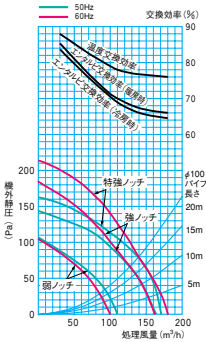
適用人員	5~8人	ダクト径φ	100mm
VAC150GB (150m ³ /h・単相200Vタイプ)	メーカー希望小売価格 198,000円		
VAC150GBS (150m ³ /h・単相100Vタイプ)	メーカー希望小売価格 198,000円		
インテリアパネル	BVC250G-F メーカー希望小売価格 35,000円		

適用人員	11~18人	ダクト径φ	150mm
VAC350GB (350m ³ /h・単相200Vタイプ)	メーカー希望小売価格 273,000円		
VAC350GBS (350m ³ /h・単相100Vタイプ)	メーカー希望小売価格 273,000円		
インテリアパネル	BVC500G-F メーカー希望小売価格 52,000円		

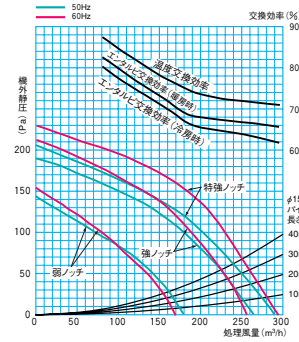
適用人員	8~13人	ダクト径φ	150mm
VAC250GB (250m ³ /h・単相200Vタイプ)	メーカー希望小売価格 252,000円		
VAC250GBS (250m ³ /h・単相100Vタイプ)	メーカー希望小売価格 252,000円		
インテリアパネル	BVC250G-F メーカー希望小売価格 35,000円		

適用人員	16~25人	ダクト径φ	200mm
VAC500GB (500m ³ /h・単相200Vタイプ)	メーカー希望小売価格 351,000円		
VAC500GBS (500m ³ /h・単相100Vタイプ)	メーカー希望小売価格 351,000円		
インテリアパネル	BVC500G-F メーカー希望小売価格 52,000円		

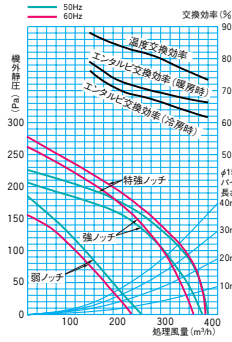
VAC150GB(S)



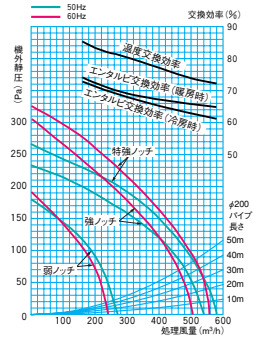
VAC250GB(S)



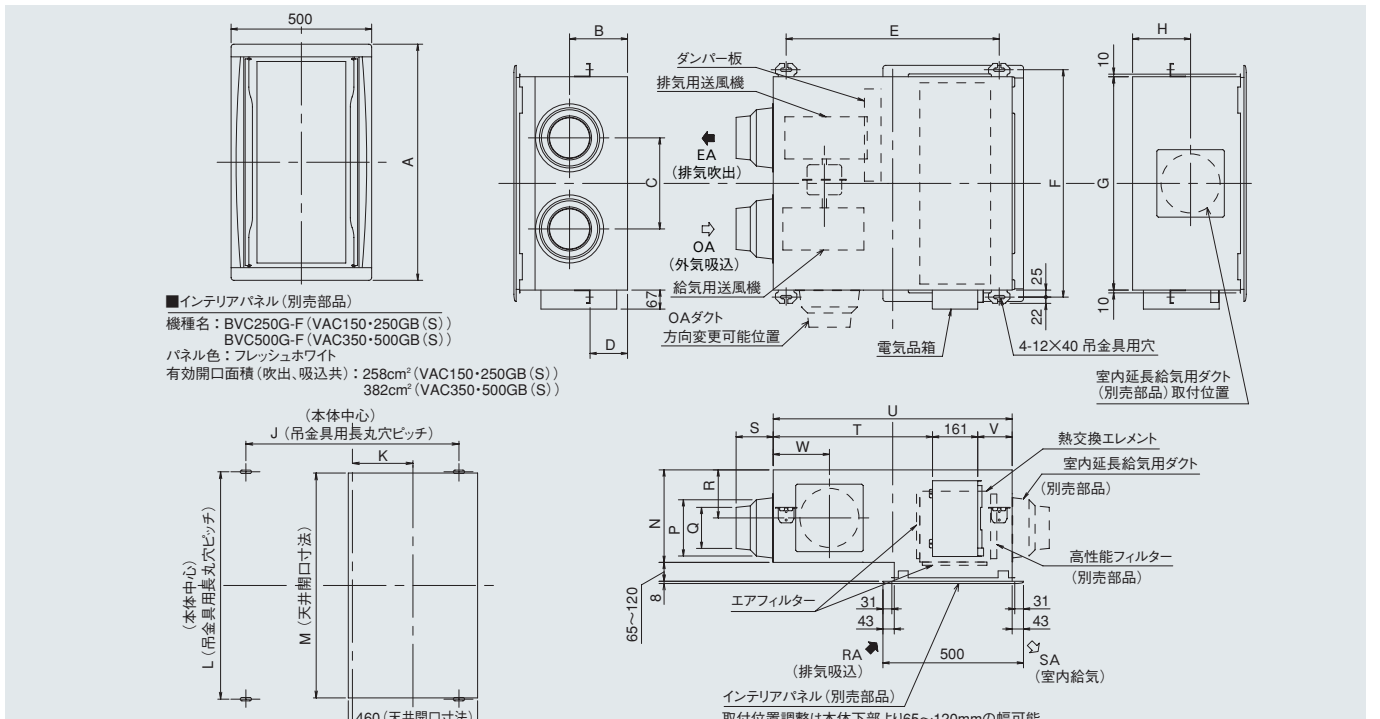
VAC350GB(S)



VAC500GB(S)



■外形図



■寸法表

機種名	A	B	C	D	E	F	G	H	J	K	L	M	N	P	Q	R	S	T	U	V	W
VAC150GB(S)	596	171	257	128	639	565	515	186	639	156	565	556	295	φ200	φ97	140	145	470	731	100	200
VAC250GB(S)	596	171	257	128	639	565	515	186	639	156	565	556	295	φ200	φ146	140	132	470	731	100	200
VAC350GB(S)	840	206	324	133	758	809	759	206	758	215	809	800	329	φ200	φ146	170	132	567	850	122	200
VAC500GB(S)	840	181	329	133	758	809	759	206	758	215	809	800	329	φ250	φ196	180	137	567	850	122	225

●本図はVAC350GB (S) を基本に作成しています。

空気品質関連

脱臭・全熱交換器ユニット



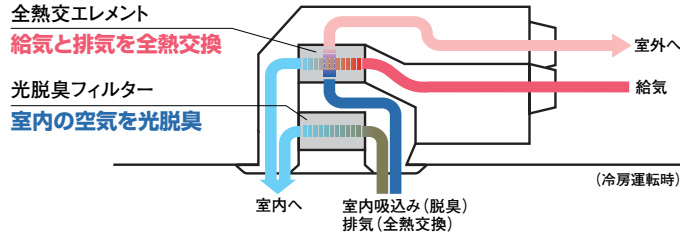
天井埋込カセット形 (光脱臭機能付)

“換気+脱臭”の1台2役。省スペースと使い勝手を高めました。

仕様：P168

全熱交換器ユニット“ベンティエール”と脱臭機能をひとつにすることで設置スペースの低減や管理の省力化を図りました。これにより、快適な空気環境を手軽に実現できます。

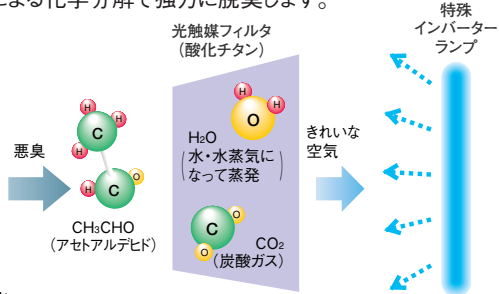
換気+脱臭機能をひとつに集約し、機器本体の小型化を図った省スペース設計。



臭気を強力に脱臭する光触媒方式を採用。

光触媒による高脱臭性能。

従来の吸着方式では難しかった汗・体臭やし尿臭、タバコ臭の除去も、光触媒による化学分解で強力に脱臭します。



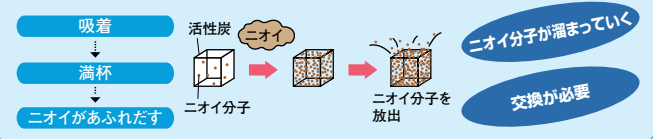
<イメージ図>

酸化チタンに特殊インバーターランプを当てることで、過酸化水素 (H_2O_2) と水酸基ラジカル (OH) が発生します。この2つの物質の強力な酸化力により、アセトアルデヒドのような悪臭成分や有害物質を炭酸ガスと水という無臭成分に分解します。

光触媒方式なら、脱臭効果が長時間持続します。

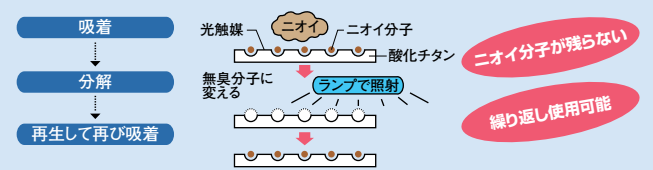
吸着方式だと・・・(活性炭方式の場合)

活性炭に吸着したニオイ分子が溜まっていきます。満杯になっても放っておくと、吸着したニオイ分子が再び放出するおそれがあります。



光触媒方式なら

酸化チタンがニオイ分子そのものを分解するので、ニオイ分子が残らず、他の脱臭方式に比べてフィルターが長持ちします。



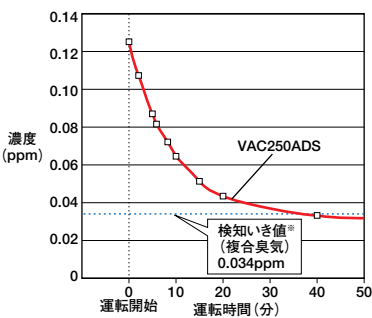
メンテナンス期間

光触媒脱臭フィルター	} 20,000時間 (約4年) 毎に交換
インバーターランプ	
全熱交換エレメント	1年に1回清掃
エアフィルター	半年に1回清掃

活性炭方式の約4倍長持ち

空気品質関連

■アンモニア脱臭効果シミュレーション (高齢者福祉施設の臭気環境中のアンモニア濃度)



■シミュレーション条件

設置場所：老人性痴呆疾患居室
 部屋面積：32m²
 在室人数：4人
 臭気発生量：3.76ml/h・人
 換気量：換気のみ 30m³/h・人
 VAC250ADS：強運転 (200m³/h)

*検知いき値とは、何のニオイか判断できなくとも、とにかくニオイのあることがわかる最小の臭気濃度です。

臭気対策が必要な場所におすすめします。

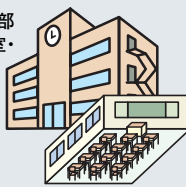
病院・老健施設

居室系統やリネン室、
脱衣室、診察室、
喫煙所など



学校・保育園・託児所

更衣室や運動部の
部屋、遊戯室・
保育室など



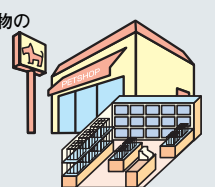
ホテル・旅館

客室やレストラン、
ラウンジなど



ペットショップ・動物病院

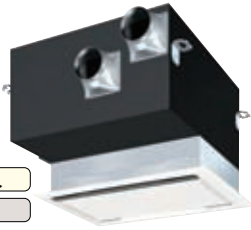
診察室や動物の
トイレなど



- 空調連動可能
(操作・省エネ連動:専用リモコン不要)
- 単独運転可能(専用リモコン必要)
- 予冷・予熱制御可能
- 高透湿素材を採用した新H.E.P.エレメント
装備

- 風量2段切換
- インテリアパネル(別売)天井材貼込み可能
- 高性能フィルター組込み可能
- 静音設計
- パネルと本体の取付高さ調整可能
- 点検口不要

- 電源速結端子付
- 集中制御対応
- 16台までの同時運転制御可能
- 寒冷地運転対応
- 野縁ピッチに収まるコンパクトパネル



適用人員 1~3人
ダクト径φ100mm

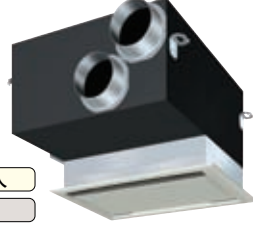
VAC100ADS

(単相100V機種).....メーカー希望小売価格 **223,900円** (税別)

インテリアパネル
BVC500AD-W(ホワイト).....メーカー希望小売価格 **28,000円** (税別)

専用リモコン
BRC301B1.....メーカー希望小売価格 **23,000円** (税別)

合計価格(工事費別) **274,900円** (税別)



適用人員 1~5人
ダクト径φ150mm

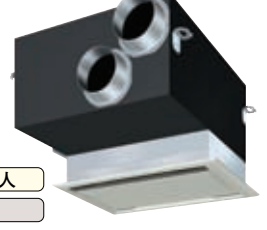
VAC150ADS

(単相100V機種).....メーカー希望小売価格 **278,900円** (税別)

インテリアパネル
BVC500AD-W(ホワイト).....メーカー希望小売価格 **28,000円** (税別)

専用リモコン
BRC301B1.....メーカー希望小売価格 **23,000円** (税別)

合計価格(工事費別) **329,900円** (税別)



適用人員 1~8人
ダクト径φ150mm

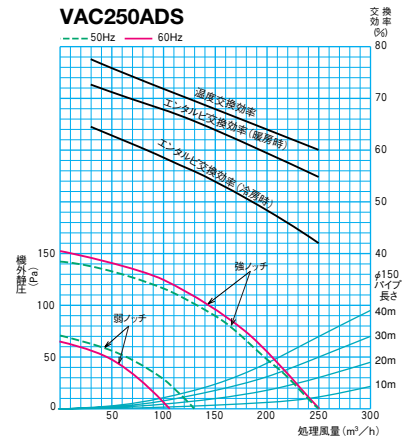
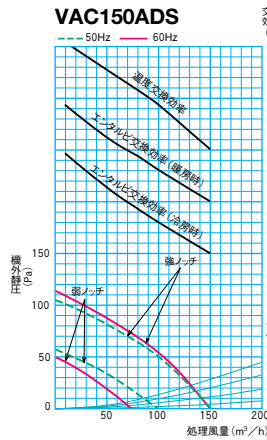
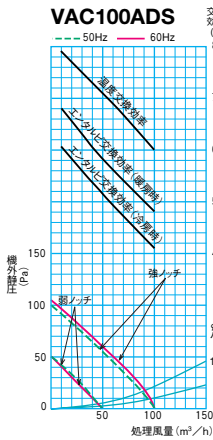
VAC250ADS

(単相100V機種).....メーカー希望小売価格 **369,700円** (税別)

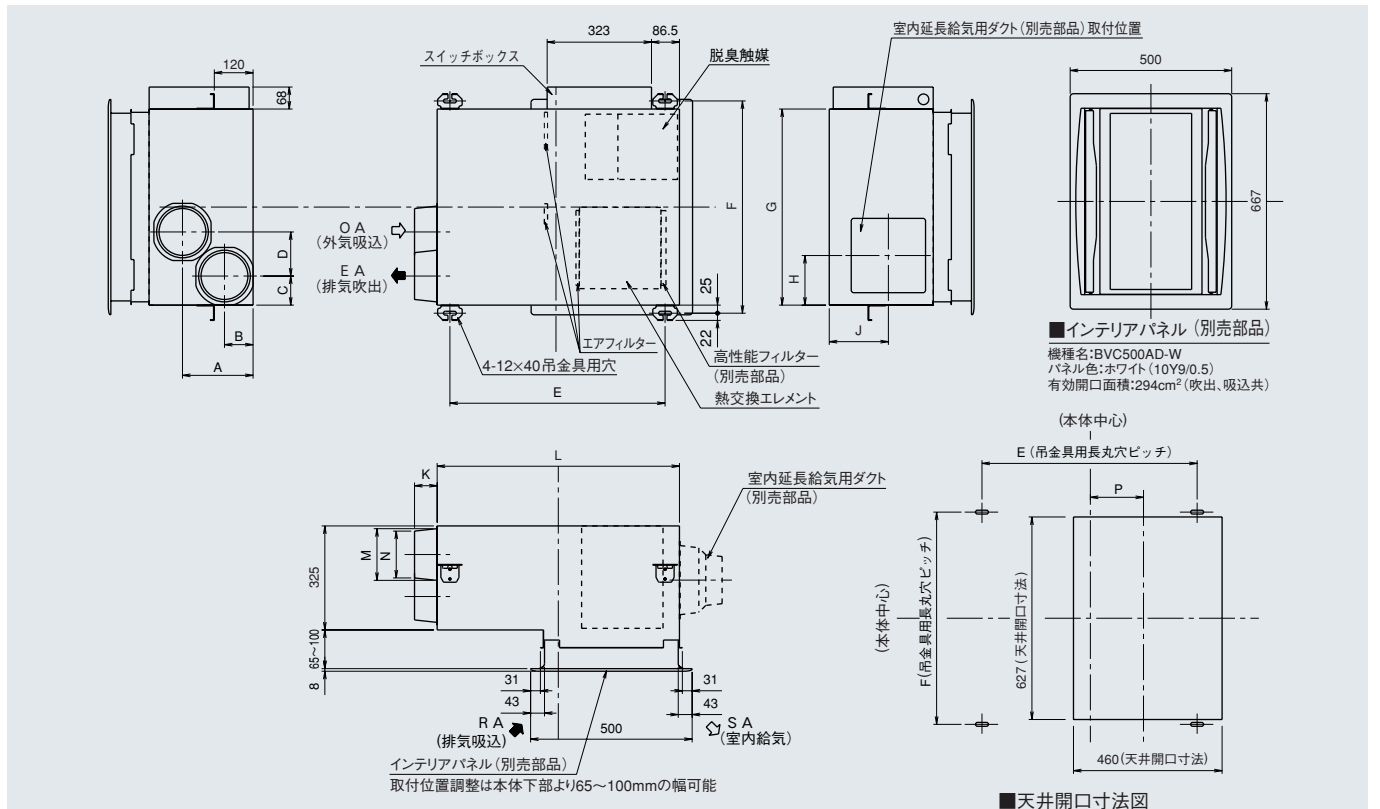
インテリアパネル
BVC500AD-W(ホワイト).....メーカー希望小売価格 **28,000円** (税別)

専用リモコン
BRC301B1.....メーカー希望小売価格 **23,000円** (税別)

合計価格(工事費別) **420,700円** (税別)



■外形図



■寸法表

機種名	A	B	C	D	E	F	G	H	J	K	L	M	N	P
VAC100ADS	161	80	66	164	591	636	586	133.5	184	90	675	φ108.4	φ97.5	127
VAC150・250ADS	228.5	89.5	90	136.5	666	657	607	153.5	183	70	750	φ160	φ145	164.5

●本図はVAC150・250ADSを基本に作成しています。

全熱交換器ユニットベンティエール

■天井埋込ダクト形 VAM-GB 標準仕様

(50/60Hz)

タイプ	機種名	電源	ノッチ	消費電力 (W)	風量 (m ³ /h)	温度交換効率 (%) ★2	エンタルピー交換率 (%) ★2		運転音 (dB) ★1		機外静圧 (Pa)	製品質量 (kg)
							冷房時	暖房時	熱交換気時	普通換気時		
天井埋込ダクト形	VAM150GB	単相200V	特強	110/112	150/150	77/77	67/67	73/73	27/29	27/29	95/140	24
			強	94/98	150/150	77/77	67/67	73/73	26/27	26/27	75/95	
			弱	48/49	100/95	82/83	69/69	79/79.5	22/22	22/22	35/40	
	VAM150GBS	単相100V	特強	114/115	150/150	77/77	67/67	73/73	27/29	27/29	95/140	24
			強	102/106	150/150	77/77	67/67	73/73	26/27	26/27	75/95	
			弱	51/52	100/95	82/83	69/69	79/79.5	22/22	22/22	35/40	
	VAM250GB	単相200V	特強	192/212	250/250	78/78	70/70	73/73	30.5/30	31/30.5	175/205	32
			強	172/193	250/250	78/78	70/70	73/73	29/27	29/27	140/150	
			弱	107/111	175/140	82/84	72/73	78/81	22.5/22	22.5/22	70/45	
	VAM250GBS	単相100V	特強	182/202	250/250	78/78	70/70	73/73	30.5/30	31/30.5	175/205	32
			強	151/183	250/250	78/78	70/70	73/73	29/27	29/27	140/150	
			弱	106/108	175/140	82/84	72/73	78/81	22.5/22	22.5/22	70/45	
	VAM350GB	単相200V	特強	196/222	350/350	79/79	68/68	73/73	31.5/31	32.5/31	145/180	32
			強	186/211	350/350	79/79	68/68	73/73	29.5/28	30.5/28	95/75	
			弱	114/114	230/200	84/85	70/70	80/80.5	23/21	23.5/21	40/25	
	VAM350GBS	単相100V	特強	183/220	350/350	79/79	68/68	73/73	31.5/31	32.5/31	145/180	32
			強	172/191	350/350	79/79	68/68	73/73	29.5/28	30.5/28	95/75	
			弱	107/111	230/200	84/85	70/70	80/80.5	23/21	23.5/21	40/25	
	VAM500GB	単相200V	特強	271/322	500/500	77/77	67.5/67.5	71/71	32/33.5	34/35	155/200	45
			強	236/279	500/500	77/77	67.5/67.5	71/71	30.5/30.5	32/32.5	115/130	
			弱	169/189	400/370	80/80.5	69/69	74.5/75.5	25.5/24.5	27/26	75/70	
	VAM500GBS	単相100V	特強	278/349	500/500	77/77	67.5/67.5	71/71	32/33.5	34/35	155/200	45
			強	258/297	500/500	77/77	67.5/67.5	71/71	30.5/30.5	32/32.5	115/130	
			弱	182/203	400/370	80/80.5	69/69	74.5/75.5	25.5/24.5	27/26	75/70	
VAM650GB	単相200V	特強	535/600	650/650	76/76	67/67	71/71	35.5/36.5	35.5/37.5	220/210	55	
		強	478/558	650/650	76/76	67/67	71/71	32/35.5	32/36	150/80		
		弱	402/436	550/500	77.5/78.5	69/69.5	72.5/74.5	28/31	28/31	105/55		
VAM650GBS	単相100V	特強	500/610	650/650	76/76	67/67	71/71	35.5/36.5	35.5/37.5	220/210	55	
		強	445/555	650/650	76/76	67/67	71/71	32/35.5	32/36	150/80		
		弱	435/424	550/500	77.5/78.5	69/69.5	72.5/74.5	28/31	28/31	105/55		
VAM800GB	単相200V	特強	535/645	800/800	78/78	71/71	74.5/74.5	35/37	36/38	230/230	67	
		強	485/550	800/800	78/78	71/71	74.5/74.5	33/34	33/35	160/105		
		弱	400/425	680/640	79/79.5	73/73.5	76.5/77.5	28/30	28.5/31	115/65		
VAM800GBS	単相100V	特強	580/720	800/800	78/78	71/71	74.5/74.5	35/37	36/38	230/230	67	
		強	515/622	800/800	78/78	71/71	74.5/74.5	33/34	33/35	160/105		
		弱	410/405	680/640	79/79.5	73/73.5	76.5/77.5	28/30	28.5/31	115/65		
VAM1000GB	単相200V	特強	580/730	1000/1000	79/79	68/68	74/74	38/39	39/40.5	200/200	67	
		強	520/615	1000/1000	79/79	68/68	74/74	35/36	36.5/38	125/75		
		弱	425/470	840/790	81.5/82	70.5/71	76.5/77	31/33	33/34.5	90/50		
VAM1000GBS	単相100V	特強	565/665	1000/1000	79/79	68/68	74/74	38/39	39/40.5	200/200	67	
		強	510/560	1000/1000	79/79	68/68	74/74	35/36	36.5/38	125/75		
		弱	415/430	840/790	81.5/82	70.5/71	76.5/77	31/33	33/34.5	90/50		
VAM1500GB	単相200V	特強	1050/1250	1500/1500	70/70	60.5/60.5	64/64	40/41	41.5/43	135/205	121	
		強	960/1090	1500/1500	70/70	60.5/60.5	64/64	38/39	39/39.5	100/120		
		弱	820/870	1100/1100	72/72	63.5/63.5	67/67	36/37	37.5/38	55/65		
VAM2000GB	単相200V	特強	1130/1420	2000/2000	78/78	68/68	74/74	41/42	42/43.5	135/195	150	
		強	1040/1200	2000/2000	78/78	68/68	74/74	39/39	40.5/41	80/90		
		弱	867/910	1400/1300	80/81	71/72	76.5/77	37/37	39/38.5	40/40		

★1.運転音はJIS B8628に準拠した無響室換算値です。実際に据え付けた状態で測定すると周囲の騒音や反射を受け、表示値より大きくなるのが普通です。

★2.効率測定にあたっては、定格の機外静圧を室外側と室内側の比を7対1の割合でつけた状態で測定しています。なお、温度交換効率は冷房時、暖房時の平均値を示します。

■天井埋込ダクト形・加湿内蔵タイプ VAM-DM 標準仕様

(50/60Hz)

タイプ	機種名	電源	ノッチ	消費電力 (W)	風量 (m³/h)	加湿量 (kg/h)★4	温度交換効率(%)★3		エンタルピー交換効率%★3		運転音 (dB)★1		機外静圧 (Pa)	製品質量 (kg)★2
							冷房時	暖房時	冷房時	暖房時	熱交換気時	普通換気時		
天井埋込ダクト形・加湿内蔵タイプ	VAM150DM	単相200V	特強	90/108	150/150	0.51/0.51	74/74	58/58	64/64	28/30.5	28/30.5	69/98	35 (38.8)	
			強	90/102	150/150	0.51/0.51	74/74	58/58	64/64	27/27	27/27	39/54		
			弱	73/75	110/100	0.39/0.37	79/80	64/66	69/71	23/23	23/23	20/25		
	VAM150DMS	単相100V	特強	90/108	150/150	0.51/0.51	74/74	58/58	64/64	28/30.5	28/30.5	69/98	35 (38.8)	
			強	90/102	150/150	0.51/0.51	74/74	58/58	64/64	27/27	27/27	39/54		
			弱	73/75	110/100	0.39/0.37	79/80	64/66	69/71	23/23	23/23	20/25		
	VAM250DM	単相200V	特強	130/156	250/250	0.85/0.85	72/72	58/58	64/64	29/30.5	29/30.5	59/98	38 (45.6)	
			強	112/129	250/250	0.85/0.85	72/72	58/58	64/64	27/27	27/27	39/54		
			弱	81/83	155/145	0.62/0.54	77/77	62/63	68/69	23/23	23/23	29/29		
	VAM250DMS	単相100V	特強	130/156	250/250	0.85/0.85	72/72	58/58	64/64	29/30.5	29/30.5	59/98	38 (45.6)	
			強	112/129	250/250	0.85/0.85	72/72	58/58	64/64	27/27	27/27	39/54		
			弱	81/83	155/145	0.62/0.54	77/77	62/63	68/69	23/23	23/23	29/29		
	VAM350DM	単相200V	特強	181/213	350/350	1.12/1.12	75/75	61/61	65/65	31.5/33	31.5/33	83/147	49 (56.6)	
			強	156/189	350/350	1.12/1.12	75/75	61/61	65/65	29/28.5	29/28.5	64/64		
			弱	100/107	230/210	0.85/0.7	80/81	67/68	70/71	24/23	24/23	44/39		
	VAM350DMS	単相100V	特強	181/213	350/350	1.12/1.12	75/75	61/61	65/65	31.5/33	31.5/33	83/147	49 (56.6)	
			強	156/189	350/350	1.12/1.12	75/75	61/61	65/65	29/28.5	29/28.5	64/64		
			弱	100/107	230/210	0.85/0.7	80/81	67/68	70/71	24/23	24/23	44/39		
	VAM500DM	単相200V	特強	226/277	500/500	1.59/1.59	74/74	58/58	62/62	34/35	34/35	98/147	55 (66.4)	
			強	206/246	500/500	1.59/1.59	74/74	58/58	62/62	32/31.5	32/31.5	54/54		
			弱	125/130	350/300	1.19/1.06	77/78.5	63/65.5	67/68.5	25.5/24	25.5/24	25/29		
	VAM500DMS	単相100V	特強	226/277	500/500	1.59/1.59	74/74	58/58	62/62	34/35	34/35	98/147	55 (66.4)	
			強	206/246	500/500	1.59/1.59	74/74	58/58	62/62	32/31.5	32/31.5	54/54		
			弱	125/130	350/300	1.19/1.06	77/78.5	63/65.5	67/68.5	25.5/24	25.5/24	25/29		
VAM650DM	単相200V	特強	446/544	650/650	2.01/2.01	74/74	58/58	63/63	36/37	36/37	98/162	82 (97.2)		
		強	410/472	650/650	2.01/2.01	74/74	58/58	63/63	34/34	34/34	69/93			
		弱	356/393	500/440	1.62/1.55	77/78	63/65	66/68	31/30	31/30	44/54			
VAM650DMS	単相100V	特強	446/544	650/650	2.01/2.01	74/74	58/58	63/63	36/37	36/37	98/162	82 (97.2)		
		強	410/472	650/650	2.01/2.01	74/74	58/58	63/63	34/34	34/34	69/93			
		弱	356/393	500/440	1.62/1.55	77/78	63/65	66/68	31/30	31/30	44/54			
VAM800DM	単相200V	特強	492/571	800/800	2.35/2.35	74/74	60/60	65/65	37/36.5	37/36.5	108/167	85 (100.2)		
		強	487/532	800/800	2.35/2.35	74/74	60/60	65/65	34/34	34/34	78/98			
		弱	466/489	670/660	2.06/1.98	76/76	62/63	67/68	32/32	32/32	59/59			
VAM800DMS	単相100V	特強	492/571	800/800	2.35/2.35	74/74	60/60	65/65	37/36.5	37/36.5	108/167	85 (100.2)		
		強	487/532	800/800	2.35/2.35	74/74	60/60	65/65	34/34	34/34	78/98			
		弱	466/489	670/660	2.06/1.98	76/76	62/63	67/68	32/32	32/32	59/59			
VAM1000DM	単相200V	特強	612/757	1000/1000	2.83/2.83	75/75	61/61	66/66	38/38	38/38	98/157	93 (112)		
		強	547/640	1000/1000	2.83/2.83	75/75	61/61	66/66	35/36	35/36	69/78			
		弱	510/564	870/800	2.58/2.43	76.5/78	63/66	68/71	31/32	31/32	49/49			
VAM1000DMS	単相100V	特強	612/757	1000/1000	2.83/2.83	75/75	61/61	66/66	38/38	38/38	98/157	93 (112)		
		強	547/640	1000/1000	2.83/2.83	75/75	61/61	66/66	35/36	35/36	69/78			
		弱	510/564	870/800	2.58/2.43	76.5/78	63/66	68/71	31/32	31/32	49/49			

★1.運転音はJIS B8628に準拠した無響室換算値です。実際に据え付けた状態で測定すると周囲の騒音や反射を受け、表示値より大きくなるのが普通です。★2.()値は満水時を示します。★3.効率測定にあたっては、定格の機外静圧を室外側と室内側の比を7対1の割合でつけた状態で測定しています。なお、温度交換効率は冷房時、暖房時の平均値を示します。★4.表示加湿量は空気条件が室内温度20℃・相対湿度40%、室外温度0℃・相対湿度50%の場合です。

■天井埋込カセット形 VAC-GB 標準仕様

(50/60Hz)

タイプ	機種名	電源	ノッチ	消費電力 (W)	風量 (m³/h)	温度交換効率(%)	エンタルピー交換効率(%)		運転音 (dB)★1		機外静圧 (Pa)	製品質量 (kg)★2
							冷房時	暖房時	熱交換気時	普通換気時		
天井埋込カセット形	VAC150GB	単相200V	特強	59/69	150/150	76.5/76.5	65.5/65.5	67/67	31/31	31.5/31.5	65/65	24.2
			強	53/59	150/150	76.5/76.5	65.5/65.5	67/67	29/29	29.5/29.5	30/30	
			弱	36/37	110/100	78/79	69/70.5	70/71.5	25/24	24.5/24.5	0/0	
	VAC150GBS	単相100V	特強	59/68	150/150	76.5/76.5	65.5/65.5	67/67	31/31	31.5/31.5	65/65	24.2
			強	52/58	150/150	76.5/76.5	65.5/65.5	67/67	29/29	29.5/29.5	30/30	
			弱	35/37	110/100	78/79	69/70.5	70/71.5	25/24	24.5/24.5	0/0	
	VAC250GB	単相200V	特強	99/105	250/250	72/72	64/64	67/67	34/34	35.5/35.5	50/70	24.2
			強	91/94	250/250	72/72	64/64	67/67	32/32	33/32.5	20/15	
			弱	67/64	180/170	75/76	67/68.5	69/70.5	28/28	27.5/27	0/0	
	VAC250GBS	単相100V	特強	100/110	250/250	72/72	64/64	67/67	34/34	35.5/35.5	50/70	24.2
			強	91/97	250/250	72/72	64/64	67/67	32/32	33/32.5	20/15	
			弱	64/65	180/170	75/76	67/68.5	69/70.5	28/28	27.5/27	0/0	
	VAC350GB	単相200V	特強	136/157	350/350	75/75	63/63	67/67	35/35	37/37	75/80	36
			強	133/153	350/350	75/75	63/63	67/67	33.5/33	35.5/35	35/5	
			弱	82/83	240/210	82/83	68/69	71/72	26/26	26.5/26	0/10	
	VAC350GBS	単相100V	特強	138/156	350/350	75/75	63/63	67/67	35/35	37/37	75/80	36
			強	134/153	350/350	75/75	63/63	67/67	33.5/33	35.5/35	35/5	
			弱	83/84	240/210	82/83	68/69	71/72	26/26	26.5/26	0/10	
	VAC500GB	単相200V	特強	202/238	500/500	74/74	63/63	66/66	39/39	41.5/41.5	80/90	36
			強	200/242	500/500	74/74	63/63	66/66	38/36.5	40.5/39.5	55/10	
			弱	108/106	270/240	81.5/82	69/70	70/71	28/28	28/28	0/5	
	VAC500GBS	単相100V	特強	202/236	500/500	74/74	63/63	66/66	39/39	41.5/41.5	80/90	36
			強	202/250	500/500	74/74	63/63	66/66	38/36.5	40.5/39.5	55/10	
			弱	107/105	270/240	81.5/82	69/70	70/71	28/28	28/28	0/5	

★1.運転音はJIS B8628に準拠した無響室換算値です。実際に据え付けた状態で測定すると周囲の騒音などの反射を受け、値が大きくなるのが普通です。

★2.インテリアパネルを含めた値です。

■天井埋込カセット形・光脱臭機能付「光ベンティエール」 VAC-ADS 標準仕様

(50/60Hz)

タイプ	機種名	電源	ノッチ	消費電力 (W)	換気部				脱臭部			製品質量 (kg)★2			
					風量 (m³/h)	温度交換効率(%)	エンタルピー交換効率%	運転音 (dB)★1	機外静圧 (Pa)	循環風量 (m³/h)	脱臭性能/除去率(%) (2ppm時)		アンモニア	メチルカルボン	硫化水素
天井埋込カセット形	VAC100ADS	単相100V	強	76/90	100/100	62/62	41/41	49/49	32/32	0/0	180/180	87	87	87	27.5
			弱	38/40	50/50	71/71	49/49	57/57	28/28	0/0	120/120				
	VAC150ADS	単相100V	強	131/162	150/150	60/60	40/40	50/50	37/37	0/0	270/270	87	87	87	37.5
			弱	103/110	100/75	69/72	46/49	56/59	31/30	0/0	200/180				
	VAC250ADS	単相100V	強	154/214	250/250	60/60	42/42	55/55	39.5/39.5	0/0	330/330	87	87	87	37.5
			弱	93/98	130/105	69/71	56/58	65/67	33/31	0/0	210/180				

★1.運転音はJIS B8628に準拠した無響室換算値です。実際に据え付けた状態で測定すると周囲の騒音などの反射を受け、表示値より大きくなるのが普通です。

★2.インテリアパネルを含めた値です。

室内ユニット組込専用空気清浄機 空気清浄ユニット

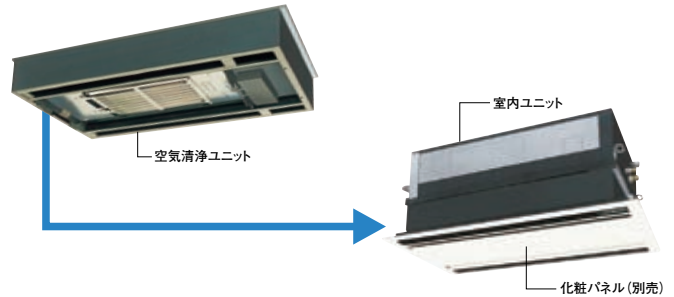
室内ユニットに組込んでクリーンな空気で快適空調。

オプションシステム (受注生産品)



天井埋込カセット形ダブルフロータイプとの組合せ

- ラウンドフロータイプ用・センシングフロータイプ用には、光触媒チタンアパタイトの採用でウイルスや細菌を99.5%除菌^(注1)。(ウイルスは不活化)
(注1) [搭載されている「光触媒チタンアパタイト」]の除菌・抗ウイルス・毒素分解効果] 試験機関: (財)日本食品 分析センター 認定番号:第203052102号(ウイルス)、第203030567号(細菌)、第303050715(エンテロトキシン)
- 室内ユニットに組込む省スペース、省施工の一体型ユニット。
- 室内ユニットとの連動運転だけでなく、集塵単独運転も可能。
(床置形の集塵ユニットは連動運転のみです)
- タバコの煙の粒子の大きさ(約0.3ミクロン前後)の汚れに対して85%^(注2)の高い集塵効率を実現。高性能フィルターより優れた集塵力を発揮します。
(注2) D.O.P法0.3ミクロンの場合。
- 高い脱臭効果を発揮する光触媒脱臭機能付き。



■ビル用マルチと空気清浄ユニットの組合せ対応表

タイプ	適用室内ユニット	空気清浄ユニット機種名		
		光触媒脱臭機能付	複合形脱臭フィルター付	複合形脱臭フィルターなし
天井埋込カセット形ラウンドフロータイプ センシングフロータイプ	AXFP28~90MC・AXFP28~90B	BAEP55K80	—	—
	AXFP112~160MC・AXFP112~160B	BAEP55K160	—	—
天井埋込カセット形ダブルフロータイプ	AXCP22~36M	—	—	BAEP53M36
	AXCP45・56M	—	—	BAEP53M56
	AXCP71・80M	—	BAEP53M80P	BAEP53M80
	AXCP90~160M	—	BAEP53M160P	BAEP53M160

据付・施工について

■天井埋込カセット形ラウンドフロータイプ・センシングフロータイプ

適用室内ユニット		AXFP28~90MC AXFP28~90B	AXFP112~160MC AXFP112~160B	
光触媒チタンアパタイト採用	空気清浄ユニット	BAEP55K80	BAEP55K160	
	天井ふところの必要寸法 ドレン高さ	35.6cm以上 27.5cm	40cm以上	

■天井埋込カセット形ダブルフロータイプ

適用室内ユニット		AXCP22~36M	AXCP45・56M	AXCP71・80M	AXCP90~160M	
複合形脱臭フィルターなし	空気清浄ユニット	BAEP53M36	BAEP53M56	BAEP53M80	BAEP53M160	
	天井ふところの必要寸法 ドレン高さ	48.7cm以上 42.7cm				
複合形脱臭フィルター付	空気清浄ユニット	—	—	BAEP53M80P	BAEP55K160	
	天井ふところの必要寸法 ドレン高さ	—		51.0cm以上	45cm	

◎本製品はダイキン工業(株)ブランド品となります。

光速ストリーマ除菌ユニット／光速ストリーマ脱臭ユニット

強力脱臭と快適空調が1台で同時に実現。

オプションシステム (受注生産品)

光速ストリーマ除菌ユニット

- ストリーマ技術でウイルス・菌を強力除去。
- 室内ユニットの一体化で、省スペース、省施工、省メンテナンスを実現。
- 冷暖房運転時だけでなく送風運転時でも「光速ストリーマ」が運転するため、中間期でも除菌単独運転が可能。

公的機関が認めたクリーンテクノロジー。
熱エネルギーに置き換えると、およそ100,000℃^{※2}にも匹敵する驚異の酸化分解力。
※2 実際に高温になるわけではありません。

ウイルス・カビ菌 除去

照射前 → 照射15分後

ストリーマ放電ユニットの電極上に「カビ」を設置し、ストリーマ放電を15分照射後、電子顕微鏡で撮影。

■浮遊カビ菌除去性能 ■ウイルス除去性能

浮遊カビ菌除去性能 (残存率%)

時間 (分)	自然減衰 (%)	照射後 (%)
0	100	100
15	70	10
30	40	5
45	20	2
60	10	1

ウイルス除去性能 (残存率%)

時間 (分)	照射なし (%)	照射後 (%)
0	100	100
1	100	10
2	100	5
3	100	2
4	100	1

■浮遊カビ菌除去性能 / (財)日本食品分析センターの測定に基づく換算値。測定は、部屋面積:約8畳の部屋で行っています。試験方法:施設内に供試機を設置。施設内で空気をかくはんしながらカビ胞子を散布し経時的に空中浮遊カビ菌数を測定。測定方法:エアサンプラー法。試験報告書番号:第209081578-001号。■ウイルス除去性能 / 測定方法:抗菌試験/ウイルス除去試験。試験機関:(財)北里環境科学センター。試験番号:北生発第16_0026号。試験結果99.99%除去 (捕獲したものに対して効果を発揮します。)

光速ストリーマ除菌ユニット組み合わせ対応表

適用室内ユニット	機種名	光速ストリーマ除菌ユニット	外形寸法(高さ×幅×奥行)mm
天井埋込カセット形 ラウンドフロータイプ センシングフロータイプ	AXFP28~160MC	BAEF55B160	100×840×840mm
	AXFP28~160B		
天井埋込ダクト形	AXMP45・56A	BAEF37A56	320×725×430mm
	AXMP71A	BAEF37A80	320×1080×430mm
	AXMP90~140A	BAEF37A160	320×1440×430mm
光速ストリーマ搭載可能型 天井吊形	AXHP36~56MA	BAEF50A56	120×930×345mm
	AXHP71・80MA	BAEF50A80	120×1240×345mm
	AXHP90~160MA	BAEF50A160	120×1560×345mm

※静電フィルター(アークフィルター)の寿命は約1年です。継続してご使用される場合は、約1年ごとに別売のブリックフィルターにお買い換えください。

光速ストリーマ脱臭ユニット組み合わせ対応表

適用室内ユニット	機種名	光速ストリーマ脱臭ユニット	外形寸法(高さ×幅×奥行)mm
天井埋込カセット形 ラウンドフロータイプ センシングフロータイプ	AXFP28~160MC AXFP28~160B	BAPWP55B160	80×840×840mm

光脱臭ユニット組み合わせ対応表

適用室内ユニット	機種名	光脱臭ユニット	外形寸法(高さ×幅×奥行)mm
天井埋込カセット形 ダブルフロータイプ	AXCP22~36M	BAPWP53M36	137×780×600mm
	AXCP45・56M	BAPWP53M56	137×995×600mm
	AXCP71・80M	BAPWP53M80	137×1180×600mm
	AXCP90~160M	BAPWP53M160	137×1670×600mm

天井埋込カセット形ラウンドフロータイプ・センシングフロータイプ

光速ストリーマ除菌ユニット

適用室内ユニット	機種名	光速ストリーマ除菌ユニット	外形寸法(高さ×幅×奥行)mm
AXFP28~90MC AXFP28~90B	AXFP112~160MC AXFP112~160B		
光速ストリーマ除菌ユニット	機種名	BAEF55B160	
	天井ふところの必要寸法	35.6cm以上(※31.6cm以上)	39.8cm以上(※35.8cm以上)
光速ストリーマ脱臭ユニット	機種名	BAPWP55B160	
	天井ふところの必要寸法	33.6cm以上(※29.6cm以上)	38cm以上(※34cm以上)

据付・施工

エアコン本体

天井ふところ

光速ストリーマ除菌ユニット／光速ストリーマ脱臭ユニット ★標準パネルの場合
※パネルスペース採用時

光速ストリーマ脱臭ユニット

- 室内ユニットとの一体化で、省スペース、省施工、省メンテナンスを実現。
- 室内ユニットとの連動運転だけでなく、脱臭単独運転も可能。
- 交換不要の触媒方式で、省メンテナンスを実現。
- ラウンドフロータイプ用には、ストリーマ脱臭方式を採用。

一般的なオゾン方式に比べ、アンモニアの場合70倍の速さで強力分解・脱臭。さらにホルムアルデヒドやVOC(トルエン、キシレン等)など常時発生する有害物質や菌・ウイルスも除去します。 ※ダイキン工業株式会社試験による

ストリーマの分解力(酸化力)を燃焼反応におきかえると、
10万℃に匹敵*

ストリーマ放電とはプラズマ放電の1つで、プラズマ放電として一般的に使用されるグロー放電と比べて同じ電力を投入した時の酸化分解速度が1000倍以上になります。

★実際に高温になるわけではありません。

臭気別の脱臭効果 (◎:よくとれる ○:とれる △:徐々にとれる)

脱臭方式	人体(動物)臭				生活臭			有害物質		
	汗臭	体臭	し尿臭	ペット臭	下水臭	カビ臭	生ゴミ臭	トイレ臭	ホルムアルデヒド	VOC
光速ストリーマ	◎	◎	◎	◎	◎	◎	◎	◎	◎	◎
活性炭	○	○	○	○	○	○	○	○	△	△
オゾン	○	○	×	○	○	○	○	○	×	×

●脱臭フィルターを定期的に取り替える吸着方式とは異なり、ストリーマ脱臭方式は触媒を交換する必要がないため、手間とコストが大幅に低減できます。

分解性能比較

脱臭方式	成分	アンモニア	ホルムアルデヒド
光速ストリーマ		66.7	52.5
活性炭	(吸着式なので分解できない)		
オゾン		1.0	1.0

一般的なオゾン方式を1とした時の分解性能比較 (ダイキン工業株式会社試験による)

天井埋込カセット形ダブルフロータイプ

室内ユニット

光脱臭ユニット

化粧パネル(別売)

適用室内ユニット	機種名	AXCP 22~36M	AXCP 45・56M	AXCP 71・80M	AXCP 90~160M
光脱臭ユニット	機種名	BAPWP53M36	BAPWP53M56	BAPWP53M80	BAPWP53M160
	天井ふところの必要寸法	48.7cm以上			

据付・施工

光脱臭ユニット

エアコン本体

天井ふところ

天井埋込ダクト形

光速ストリーマ除菌ユニット

光速ストリーマ搭載可能型 天井吊形

光速ストリーマ除菌ユニット